



## La médecine complémentaire pour les animaux de rente – une partie de la solution ?

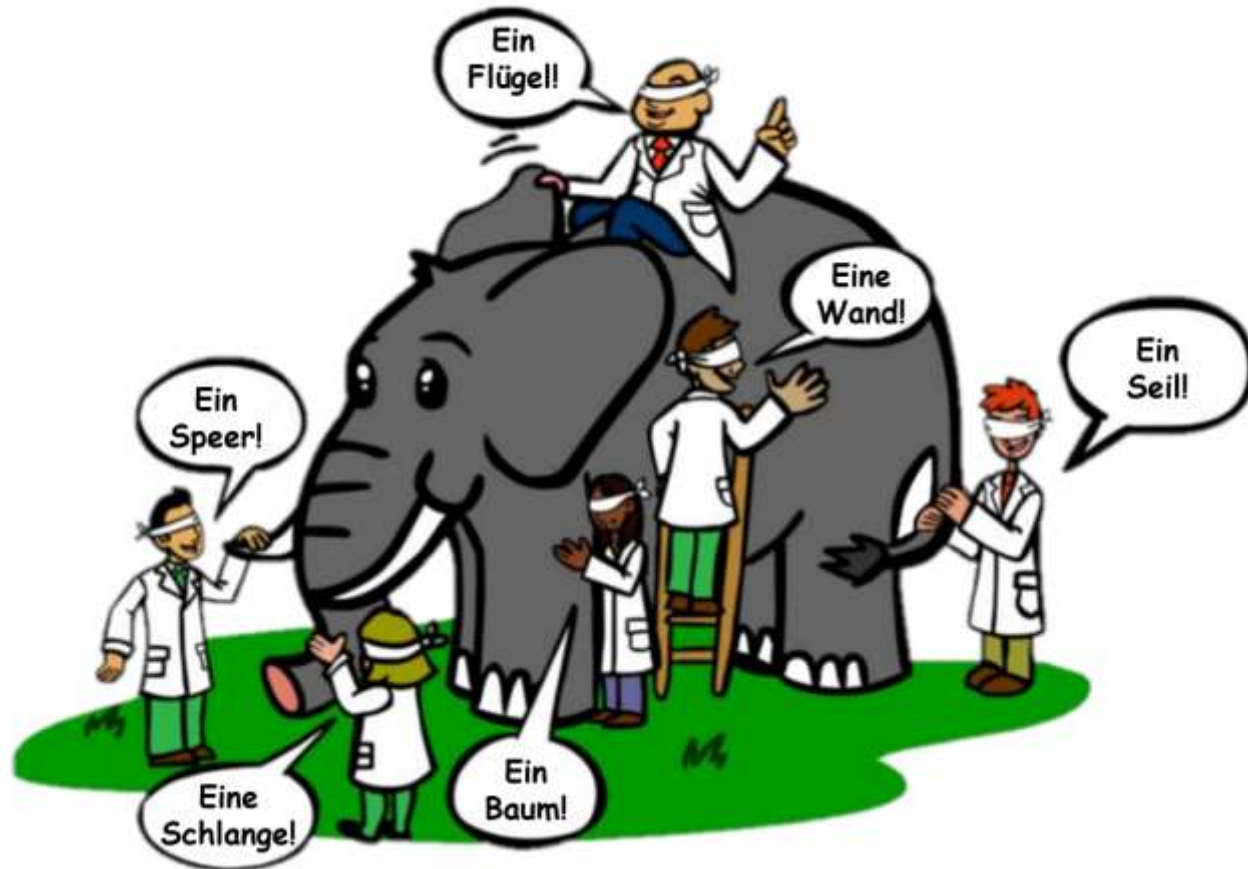
Michael Walkenhorst

Rencontre parlementaire sur « La santé des animaux de rente » | 4.06.2023

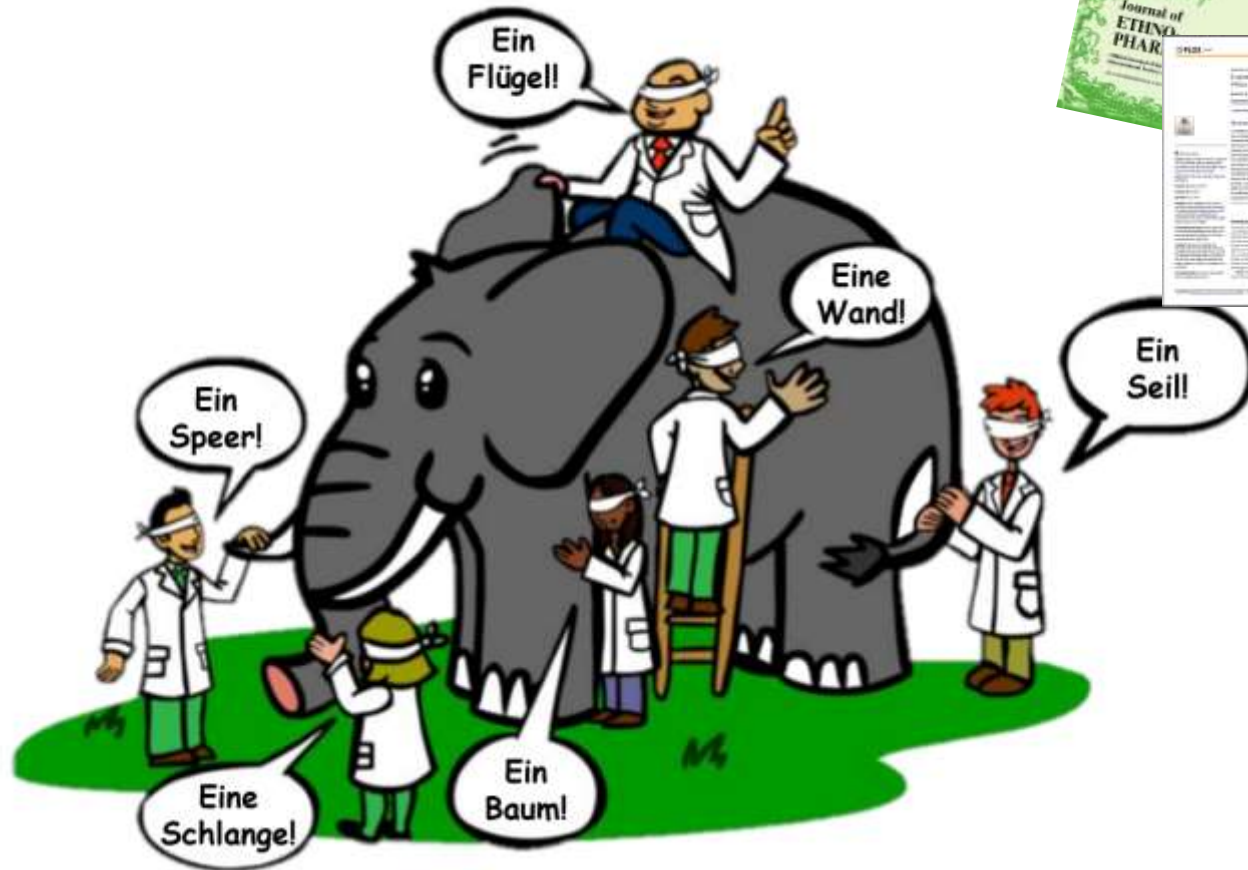
# La médecine complémentaire pour les animaux de rente – une partie de la solution ?

- Ce que dit la science
- Potentiel de la médecine complémentaire pour réduire les antibiotiques
- Questions et discussion

# Ce que dit la science

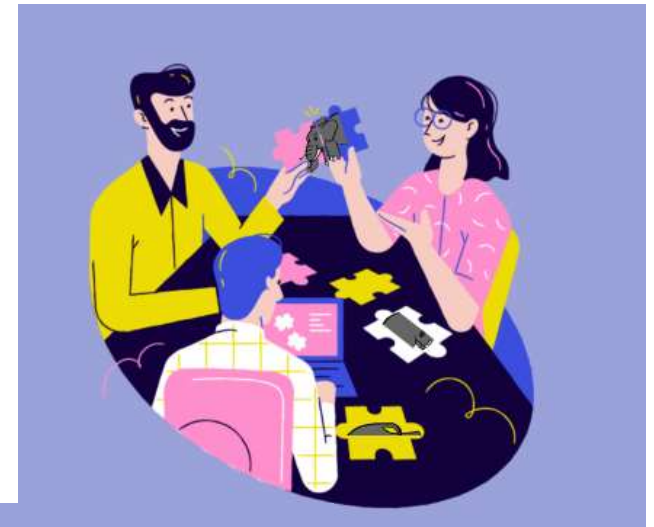
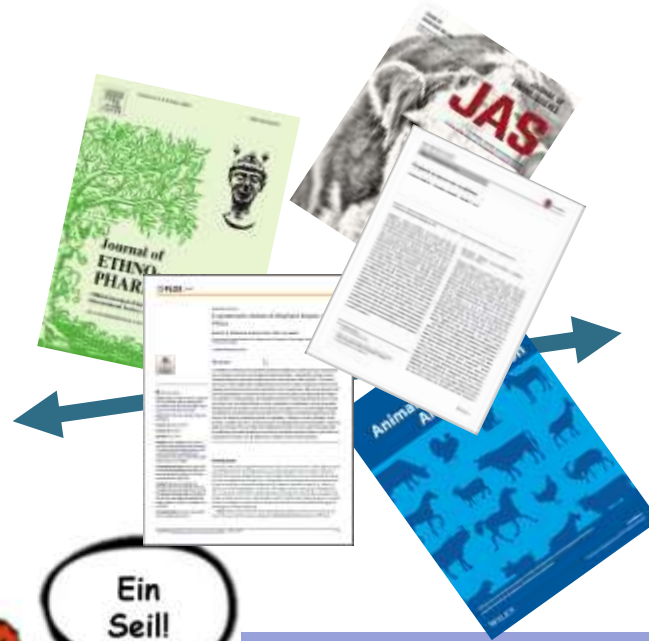
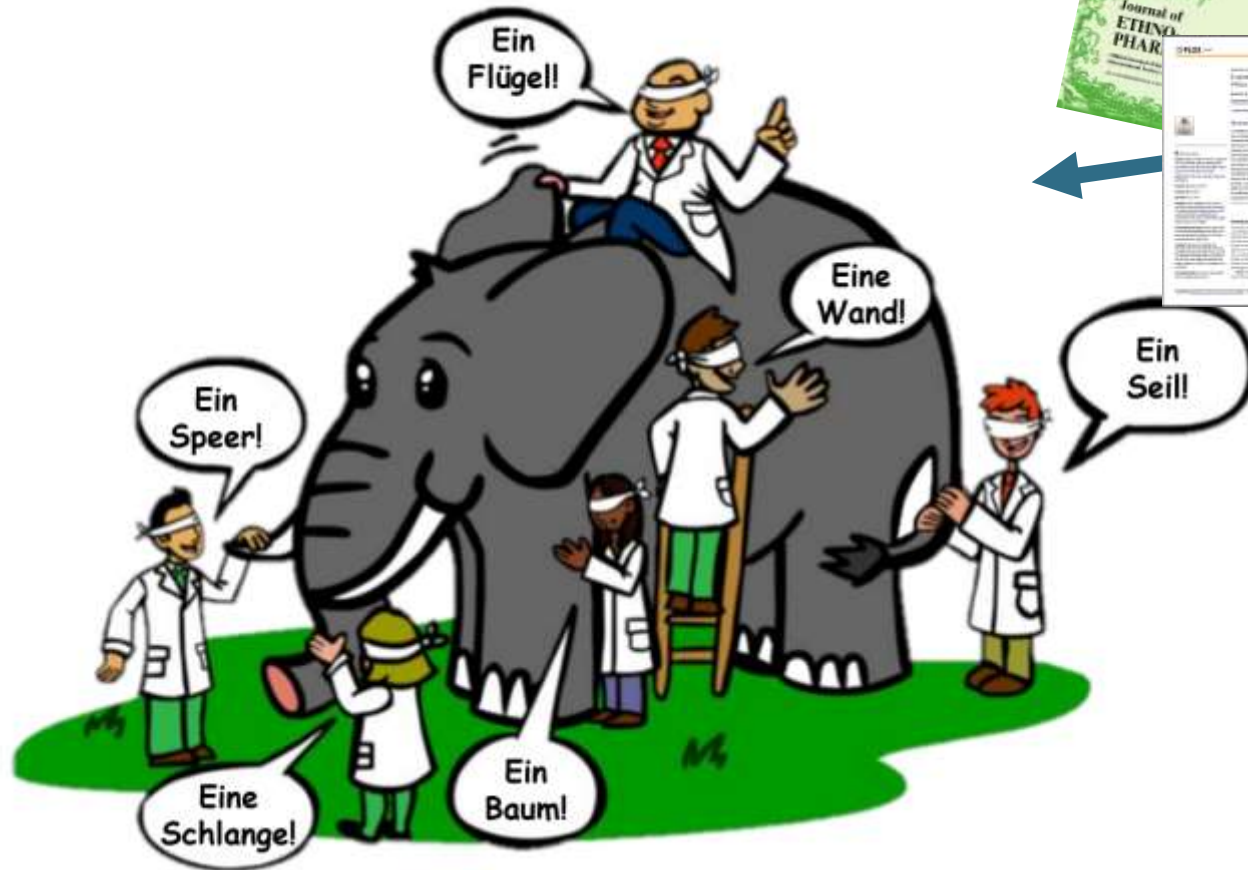


# Ce que dit la science





# Ce que dit la science



# Revue scientifique

**BMC** Part of Springer Nature

Search | Explore journals | Get published | About BMC | Login

## BMC Complementary Medicine and Therapies

Home | About | Articles | Submission Guidelines

Contact  
Editorial Board

### About

#### Aims and scope

BMC *Complementary Medicine and Therapies* is an open access journal publishing original peer-reviewed research articles on interventions and resources that complement or replace conventional therapies, with a specific emphasis on research that explores the biological mechanisms of action, as well as their efficacy, safety, costs, patterns of use and/or implementation.

#### Research Standards

**Evidence-Based Complementary and Alternative Medicine**

Journal overview | For authors | For reviewers | For editors | Table of Contents | Special Issues

### About this Journal

#### Aims and scope

Evidence-Based Complementary and Alternative Medicine (eCAM) is an international, peer-reviewed journal that seeks to understand the sources and to encourage rigorous research in this new, yet ancient world of complementary and alternative medicine.

The journal seeks to apply scientific rigor to the study of complementary and alternative medicine (CAM) modalities, particularly traditional Asian healing systems, eCAM emphasizes health outcome, while documenting biological mechanisms of action. The journal is devoted to the advancement of science in the field of basic research, methodology or scientific theory in diverse areas of Biomedical Sciences. The journal does not consider articles on homeopathy.

#### Journal metrics

Acceptance rate	27%
Submission to final decision	68 days
Acceptance to publication	33 days
CiteScore	3.000
Journal Citation Indicator	0.730
Impact Factor	2.629

APC \$7550

Submit







# La science convient parfaitement pour ...

- Premier niveau



**La science convient parfaitement pour ...**

**... une estimation sommaire**

**La science convient parfaitement pour ...**

**... une estimation sommaire ...**

**... le travail quotidien**

... le travail quotidien dans l'agriculture et la médecine (vétérinaire) repose, dans l'optimum, sur un mélange équilibré de

- **connaissances scientifiques**
  - bases également des conditions-cadres légales
- **expérience personnelle**
- **préférence individuelle**

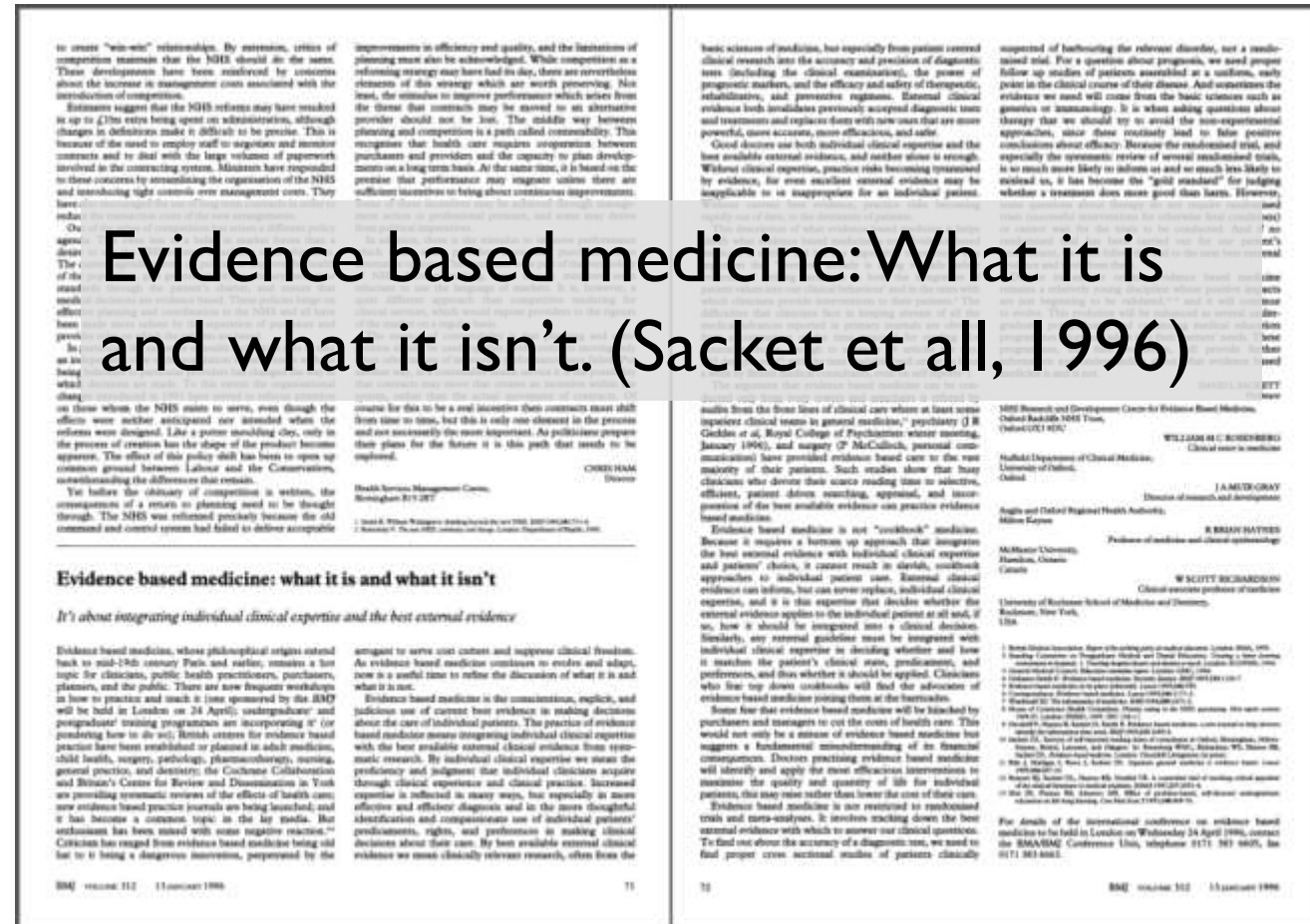
... avec pour conséquence, souvent, que «de nombreux chemins mènent à Rome»

# La science convient parfaitement pour ...

... une estimation sommaire ...  
... le travail quotidien

## • L'Evidence Based Medicine (EBM) repose sur trois piliers :

- les connaissances scientifiques actuelles (« données probantes cliniques externes »)
- l'expérience clinique individuelle des thérapeutes
- et la préférence personnelle des patients





# Le consensus largement partagé par les experts sur l'homéopathie et la phytothérapie pour bovins et porcs



## Médecine complémentaire : supplément

### au guide thérapeutique bovins et porcs pour les vétérinaires

Élaboré par des représentants de la CI Homéopathie chez les animaux de rente (*IG Homéopathie Nutztiere*), de la SVS et des sections spécialisées *camvet.ch*, de la SVW-ASSR, la SVSM-ASMP, de la Société suisse de phytothérapie médicale (*SMGPvet*), de l'Institut de pharmacologie et de toxicologie vétérinaire de la faculté Vetsuisse de l'Université de Zurich et de l'Institut de recherche de l'agriculture biologique (FiBL) sous la coordination de l'Office fédéral de la sécurité alimentaire et des affaires vétérinaires (OSAV) dans le cadre de StAR.



Mise à jour mai 2023

# Le consensus largement partagé par les experts sur l'homéopathie et la phytothérapie pour bovins et porcs ...

... fait partie des faits probants



© Stiftung Gesundheitswissen | Erstellungsdatum: Juli 2018

Quelle: In Anlehnung an „Levels of Evidence“ des Oxford Centre for Evidence-based Medicine



## Médecine complémentaire : supplément

au guide thérapeutique bovins et porcs pour les vétérinaires

Élaboré par des représentants de la CI Homéopathie chez les animaux de rente (IG Homéopathie Nutztiere), de la SVS et des sections spécialisées *camvet.ch*, de la SVW-ASSR, la SVSM-ASMP, de la Société suisse de phytothérapie médicale (SMGPvet), de l'Institut de pharmacologie et de toxicologie vétérinaire de la faculté Vetsuisse de l'Université de Zurich et de l'Institut de recherche de l'agriculture biologique (FiBL) sous la coordination de l'Office fédéral de la sécurité alimentaire et des affaires vétérinaires (OSAV) dans le cadre de StAR.



Mise à jour mai 2023

# Le potentiel de la médecine complémentaire pour réduire les antibiotiques



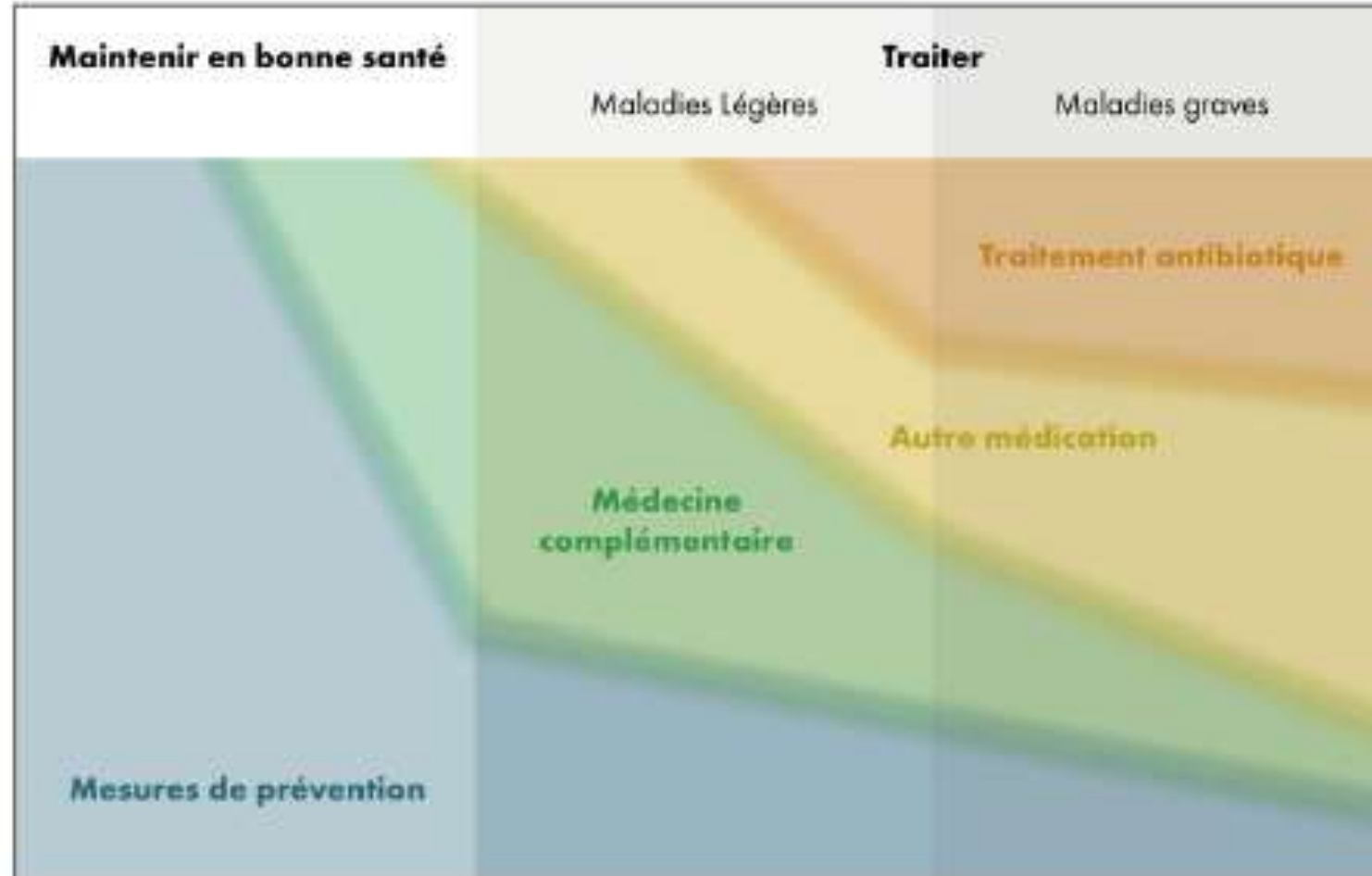
## Médecine complémentaire : supplément

au guide thérapeutique bovins et porcs pour les vétérinaires

Elaboré par des représentants de la CI Homéopathie chez les animaux de rente (IG Homéopathie Nutztiere), de la SVS et des sections spécialisées camvet.ch, de la SVW-ASSR, la SVSM-ASMP, de la Société suisse de phytothérapie médicale (SMGPvet), de l'Institut de pharmacologie et de toxicologie vétérinaire de la faculté Vetsuisse de l'Université de Zurich et de l'Institut de recherche de l'agriculture biologique (FiBL) sous la coordination de l'Office fédéral de la sécurité alimentaire et des affaires vétérinaires (OSAV) dans le cadre de StAR.



Mise à jour mai 2023



Place des médecines complémentaires dans l'approche des maladies infectieuses bactériennes en médecine vétérinaire.



# La médecine complémentaire a besoin de compétences spécialisées :

## Association vétérinaire suisse pour les médecines complémentaires et alternatives ([www.camvet.ch](http://www.camvet.ch))

- › est **une section spécialisée** de la Société des Vétérinaires Suisses (SVS)
- › attribue, comme titre reconnu de formation complémentaire, les certificats de capacité SVS en :
  - › acupuncture vétérinaire
  - › homéopathie vétérinaire
  - › phytothérapie vétérinaire
  - › ostéopathie vétérinaire
  - › chiropraxie vétérinaire



# La médecine complémentaire a besoin de compétences spécialisées : Société Suisse de Phytothérapie Médicale (SSPM)

- › [www.smgp.ch](http://www.smgp.ch)
- › **section vétérinaire (SMGPvet)**
- › forme les vétérinaires en phytothérapie.



## Société Suisse de Phytothérapie Médicale

Bienvenue sur le website de la SSPM !

### Objectifs de la SSPM

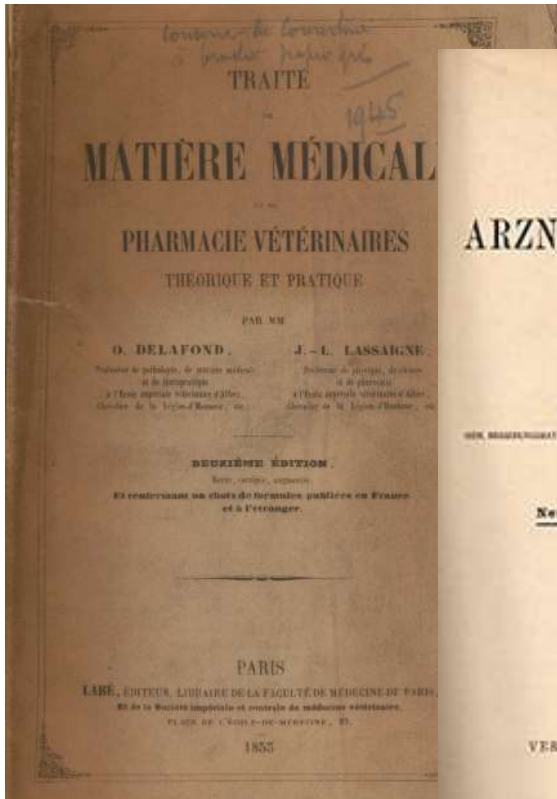
La SSPM favorise une large reconnaissance de la phytothérapie comme partie intégrante de la médecine moderne généralement acceptée par toutes les institutions du système de santé suisse, notamment les universités. A cet effet, la SSPM soutient et encourage la recherche sur les plantes médicinales, en particulier dans le domaine de la qualité, la sécurité et l'efficacité des médicaments phytothérapeutiques.

### Actualités

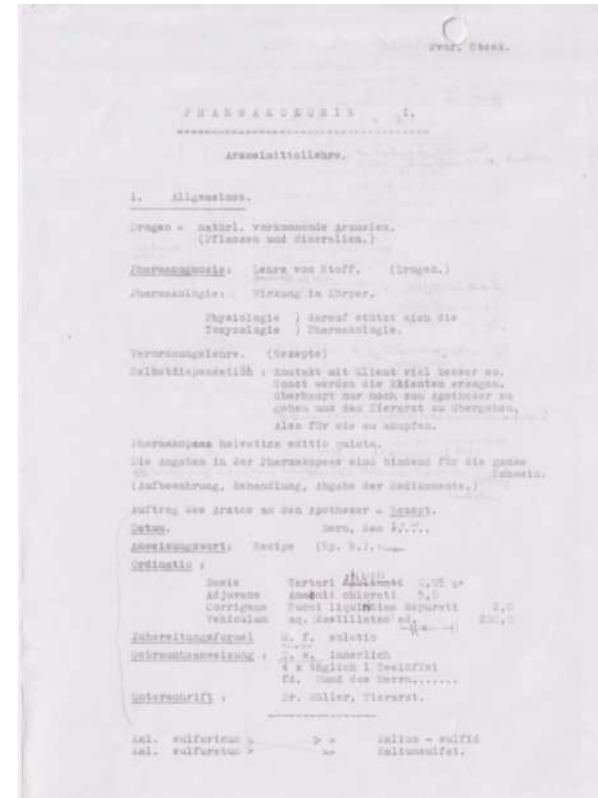


# Recherche : les plantes médicinales dans les traités de pharmacie vétérinaire

- Les plantes médicinales étaient, jusque tard dans le 20e siècle, une base importante de la pharmacothérapie vétérinaire, aussi bien dans la doctrine que dans la littérature de référence.



Delafond, 1855  
Fröhner, 1900



Steck, 1944



# Recherche : les plantes médicinales dans les armoires à pharmacie des fermes en Suisse



*Matricaria recutita* L. -  
160 UR



*Calendula officinalis* L. -  
110 UR



*Urtica dioica* L.  
- 71 UR



*Symphytum officinale* L. -  
71 UR



*Coffea ssp.* L.  
- 60 UR



*Rumex obtusifolius* L.  
- 52 UR



*Hypericum perforatum* L.  
- 48 UR



*Arnica montana* L.  
- 46 UR



*Linum usitatissimum* L.  
- 46 UR



*Picea abies* (L.) H. Karst  
- 44 UR



*Thymus vulgaris* L.  
- 41 UR



*Malva neglecta* Wallr.  
- 40 UR



*Quercus robur* L.  
- 37 UR



*Camelia sinensis* (L.) Kuntze  
- 33 UR



*Rhamnus catharticus* L.  
- 24 UR



# Recherche : plantes médicinales dans les essais cliniques de médecine vétérinaire

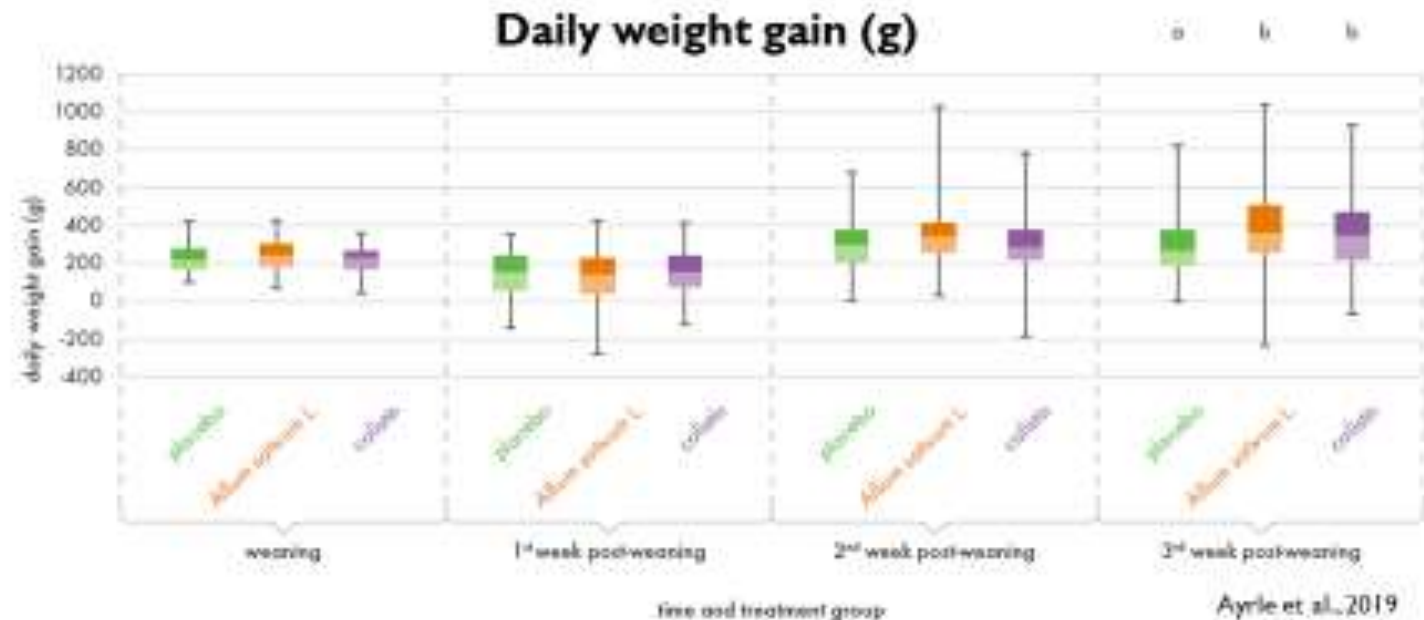


## Clinical trial “KnobiPorc” (Allium sativum L. for postweaning piglets)

### Results

- antibiotic group treatments due to severe diarrhoea:
  - Placebo: 3 of 9 pens (33.3 %)
  - Garlic: 3 of 9 pens (33.3 %)
  - (Colistin: all pens received permanent antibiotic group treatment)
- The clinical score of garlic treated piglets was significantly better than that of the colistin group

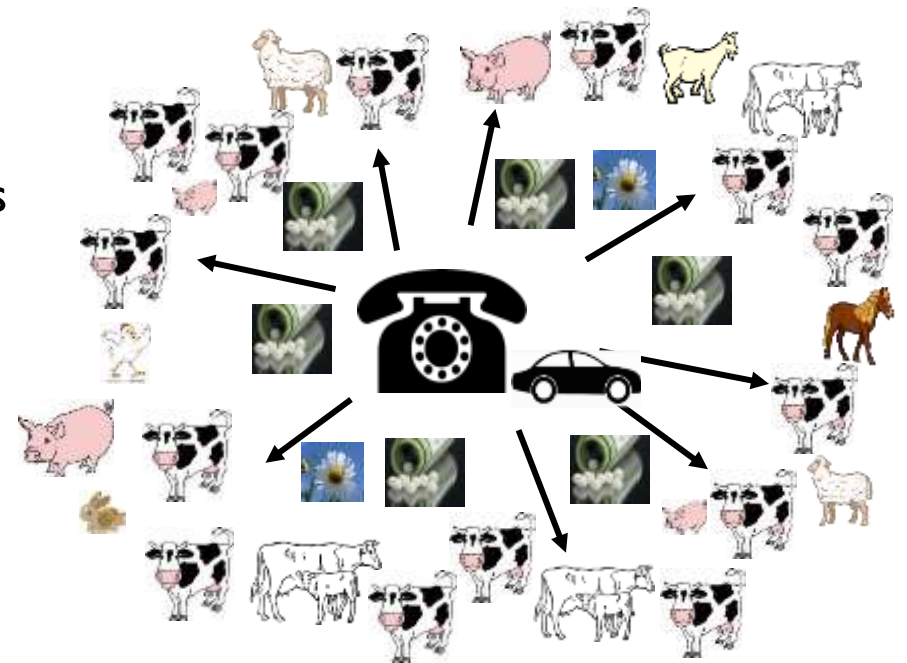
- Significantly higher **body weight** (+1 kg; 7.5%) in 3. week p.w. in garlic group (14.1 kg) compared to placebo (13.1 kg)
- Significantly increased **gains** (+61 g/day; 21%) in 3. week p.w. in garlic and colistin groups (both 340 g/day) compared to placebo (280 g/day)
  - In accordance with previous studies (+64-78 g/day)



# Recherche : évolution de l'usage des antibiotiques dans les exploitations qui sont membres du réseau de conseil en médecine complémentaire Kometian



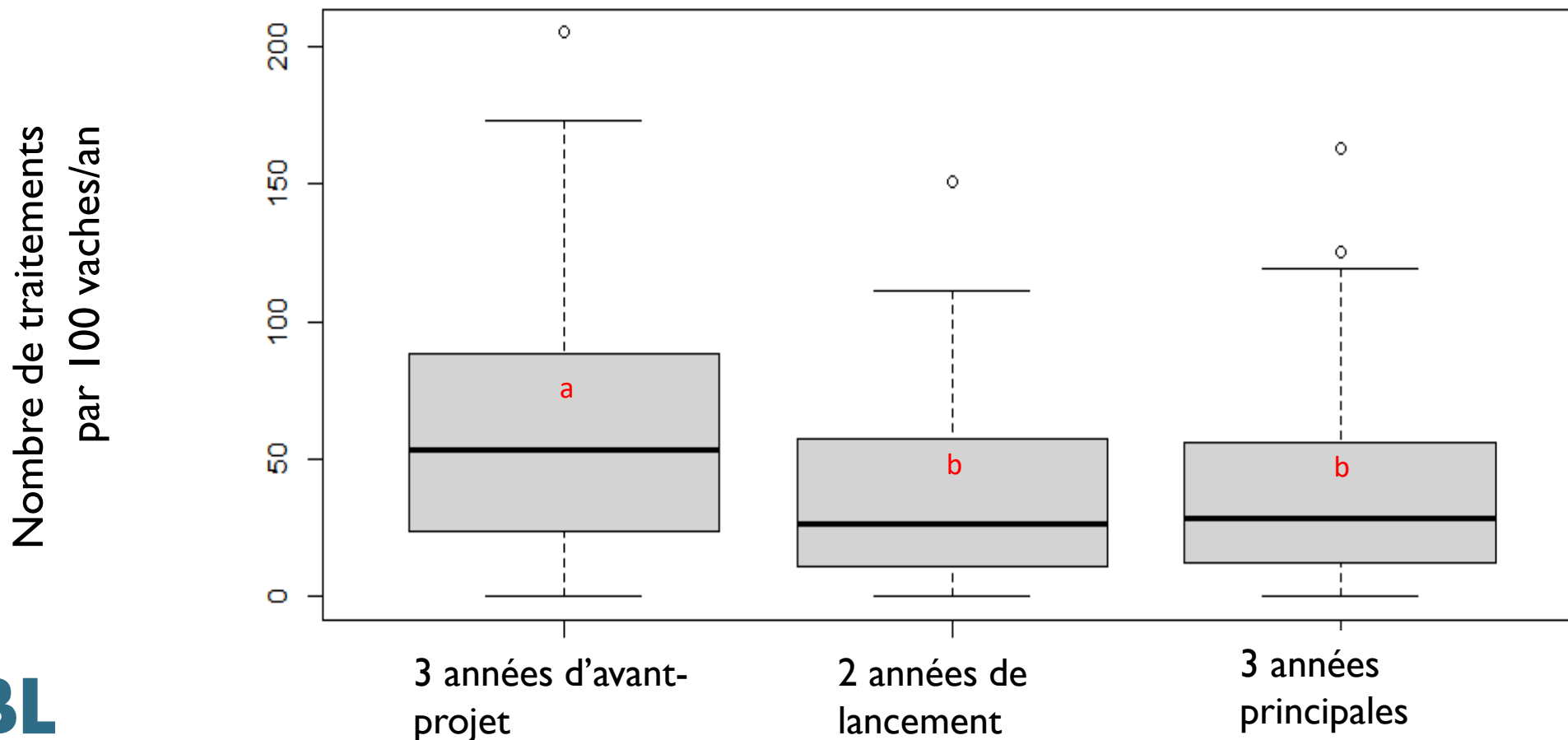
- Offre de conseil en médecine complémentaire pour les détenteurs d'animaux de rente
- Équipe de consultants : réseau de vétérinaires et de naturopathes pour animaux (BTS ou ASH)
- 24 heures 7 / 7
- Visite de l'exploitation si souhaitée
- Depuis 2012 hotline/ questions individuelles
- Depuis 2017 accompagnement du troupeau
- Jusqu'ici, plus de 700 exploitations agricoles affiliées (CH)
- Financé principalement par l'Office fédéral de l'agriculture (CH) (projet de ressources)



# Évolution de l'usage des antibiotiques dans les exploitations de Kometian (avant – après)

**Vaches laitières : réduction significative des antibiotiques de 30%**

De 61 à 40 traitements par antibiotiques par an pour 100 vaches avec une santé et un bien-être identiques pour les animaux.

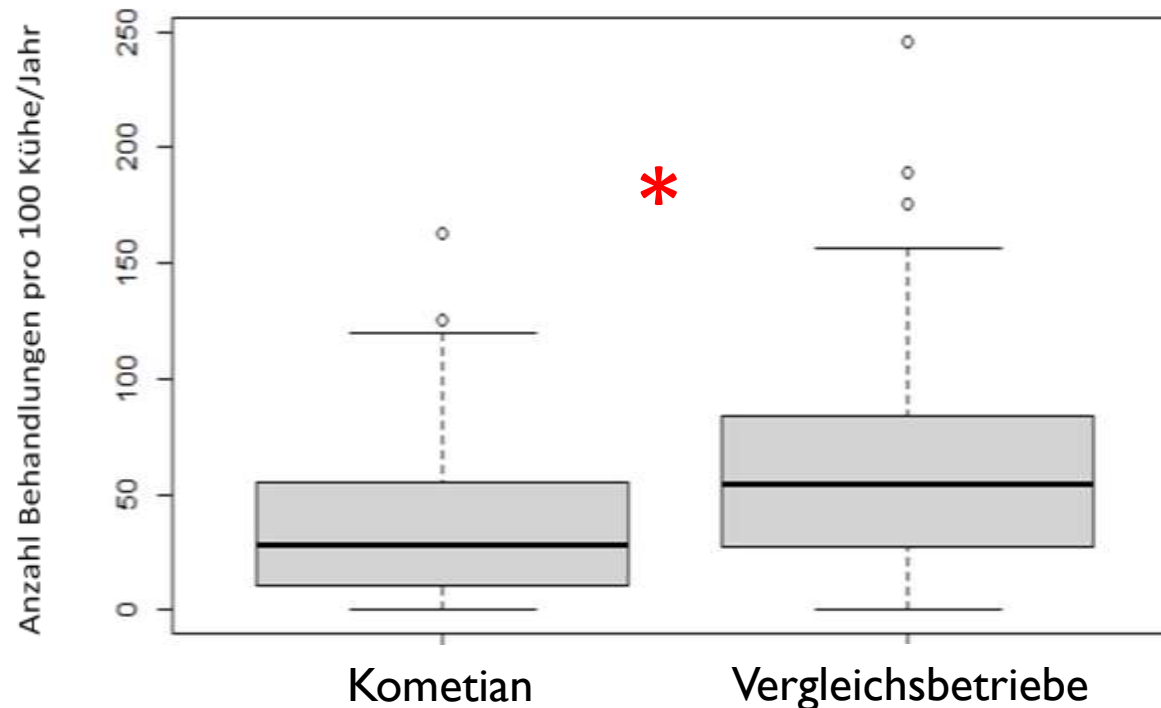




# Évolution de l'usage des antibiotiques – exploitations Kometian versus exploitations de comparaison

## Vaches laitières : usage sensiblement moindre d'antibiotiques (30%)

40 traitements aux antibiotiques par an pour 100 vaches dans les exploitations Kometian et 64 dans les exploitations de comparaison sans différence de santé et de bien-être pour les animaux.



## Conclusions

- La médecine complémentaire est un domaine de la science.
- La médecine complémentaire est un domaine de la médecine vétérinaire.
- La médecine complémentaire a le potentiel de réduire l'usage des antibiotiques chez les animaux de rente.

## Ce que peut faire la politique

- Plus grande prise en compte des **médecines complémentaires vues comme une partie de la solution dans la Stratégie Antibiorésistance** – aussi dans un cadre plus large que la médecine des animaux de rente.
- **Renforcement de la médecine complémentaire dans la formation des vétérinaires.**
- **Facilitations basées sur le risque pour l'accès au marché de substances naturelles riches en agents actifs à utilisation vétérinaire/agricole** – les réglementations pour les médicaments, le fourrage ou « des produits chimiques» (p.ex., biocides ou produits phytosanitaires) ne sont souvent pas faites pour des substances naturelles. Elles empêchent la mise sur le marché de substances naturelles, car les entreprises sont rebutées par l'investissement lié à une autorisation. Elles estiment qu'il manque le potentiel d'un retour sur investissement. Des produits simples et, de fait, bon marché ne sont ainsi jamais mis sur le marché.

**Merci de votre attention – y a-t-il des questions ?**

